



P SERIES

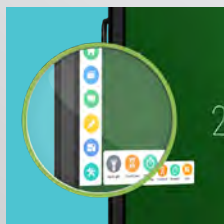
INTERACTIVE FLAT PANELS

Disponibile nelle versioni 65", 75" e 86", 4K UHD, fino a 20 tocchi simultanei

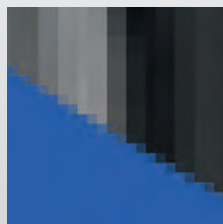
HIFP+65UIR20AAG-ST | HIFP+75UIR20AAG-ST | HIFP+86UIR20AAG-ST



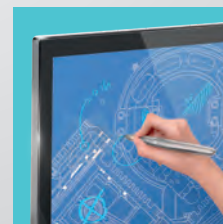
Slot per PC integrato (no OPS standard; PC non incluso)



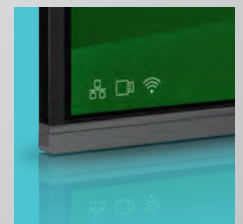
Processore ARM Cortex A53 Dual Core CPU con Android 5.1



75" in formato 16:9
Risoluzione UltraHD 4K



20 tocchi simultanei delle dita o qualsiasi oggetto solido



Equipaggiato con 2x 16W diffusori audio a design ultrasottile

65"

75"

86"

4K

HDMI 2.0

16Wx2

20 TOUCH

Android 5.1

Disponibile in 3 differenti formati, 65" 75" e 86", tutti con rapporto d'aspetto 16:9
Tecnologia di retroilluminazione a LED
Vetro temperato antiriflesso con uno spessore di 4 mm Mohs 7

Risoluzione Ultra HD 4K
3840x2160px
luminosità 330cd/m²

1x HDMI Out
1x HDMI 2.0 In
2x HDMI 1.4 In
4x USB 2.0
2x USB 3.0

Altoparlanti stereo integrati, 16W x2 con una potenza di uscita di 32W

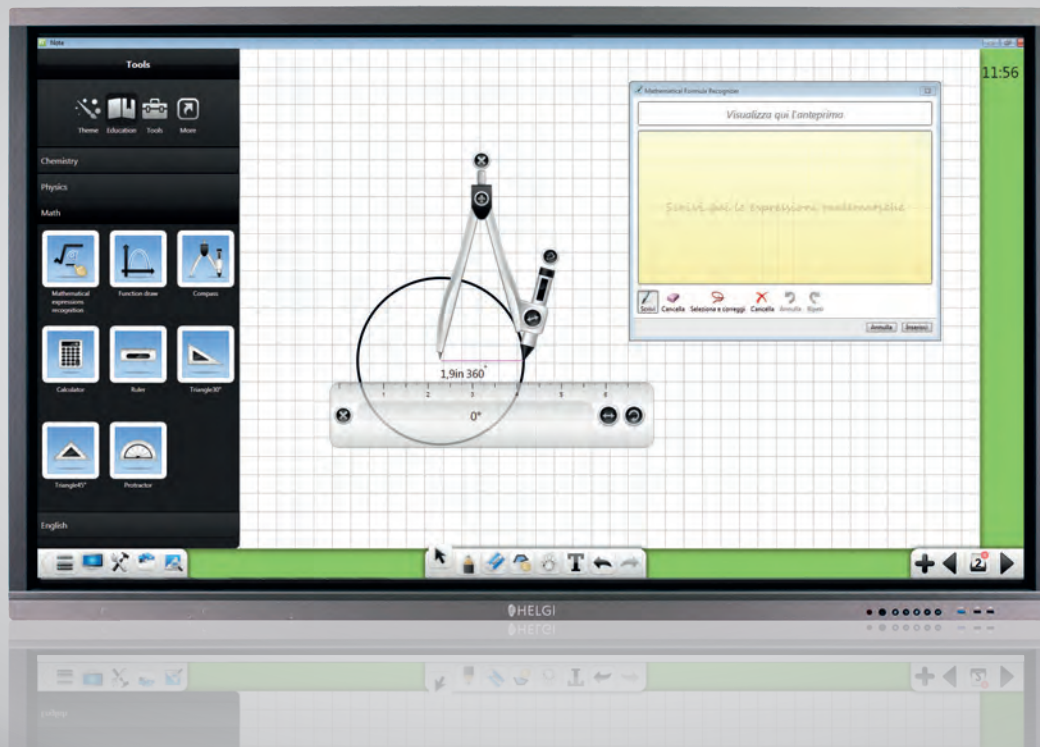
20 input simultanei delle dita (anche con i guanti) o qualsiasi oggetto solido

Processore Dual Core integrato, 2Gb RAM, 16Gb HD e Android 5.1

Ampia libreria di strumenti e widget

Spazio di lavoro infinito con ampia possibilità di personalizzazione

Strumenti di lavoro specifici per materia



Strumenti di annotazione per lavorare su qualsiasi applicazione desktop

Interfaccia semplice e user-friendly

NOTE



SOFTWARE PER LEZIONI E PRESENTAZIONI

Interfaccia chiara e semplice da utilizzare

Importazione file multimediali

Immagine (.bmp, .jpg, .png, .ico, .cur, .gif)
Video (.wmv, .avi, .mp4, .rmvb, .rm, .mov, .f4v, .asf, .mpg, .3pg, .mkv, .mpeg, .ts, .vob)

Audio (.wav, .wma, .mp3, .mid)

Flash (.swf)

PDF (.pdf)

Testo (.txt)

PowerPoint (.ppt, .pptx)

Note (.enb)

Esportazione

Immagine (.png)

Word (.docx)

PowerPoint (.pptx)

PDF (.pdf)

Sintesi vocale del testo

Salvataggio automatico

Aggiornamento automatico

Tool di presentazione PowerPoint

Tre diverse modalità di lavoro

Presentazione

Creazione Lezione

Annotazione schermata

Tempi di pagina

Strumenti didattici verticalizzati per materia

Chimica (Struttura atomica, Tavola periodica degli elementi, Beaker, Fiasca Erlenmeyer, Bottiglia gas, Bacinella, Test tube, U-tube, Fiasca, Fiasca da distillazione, Buretta acidi, Buretta, Imbuto, Ball hopper, Treppiede, Base di legno, Peso, Tubo di essiccazione, Tubo di condensazione, Tubo di gomma, Tubo a corno, Tubo di vetro, Catetere, Lampada ad alcool, Termometro,

Base per test tube, Base per becker, Generatore di gas, Imbuto separatore, Bilancia)

Fisica (Amperometro, Lampadina, Alimentatore, Interruttore, Voltmetro, Reostato, Forze fisiche)

Matematica (Riconoscimento formule matematiche, Grafico funzione, Compasso, Calcolatrice, Righello, Squadra 30°, Squadra 45°, Goniometro)

Strumenti generici

Browser integrato, Lavagna per annotazioni, Orologio, Calendario, Lente di ingrandimento, Tendina, Riflettore, Cronometro, Connessione a webcam, document camera etc. con possibilità di annotazione dal vivo, Ritaglio schermata, Mappa concettuale

Strumenti di disegno

Matita, Pennello punta piatta, Evidenziatore, Pennello punta fine, Puntatore laser, Timbri, Texture, Gomma intelligente, Riconoscimento forme geometriche, Forme geometriche 2D, Forme geometriche 3D, Disegno poligonale

Area di lavoro

Area di lavoro infinita

Impostazioni predefinite per materia

(Matematica, Scrittura, Fisica, Chimica, Annotazioni)

Resource Bank personalizzabile dall'utente

Organizzazione delle pagine in cartelle e sottocartelle

Link ipertestuali da oggetti

File

Pagine web

Annotazioni testuali

Pagine della lezione

File audio

Strumenti del software Note

Sistemi operativi supportati

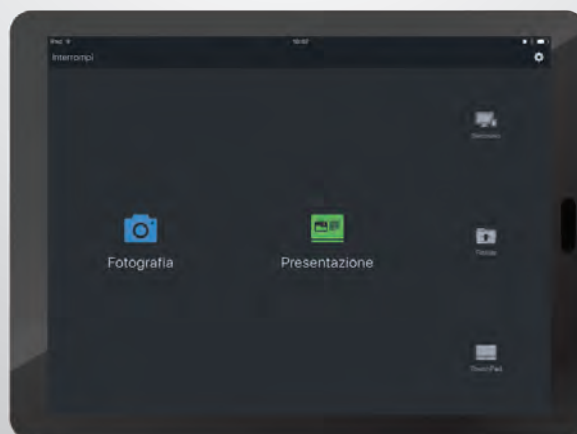
Windows 7, 8, 8.1, 10



Connessione al monitor
tramite QR code

Condividi in tempo reale
immagini
dal device al monitor

Condividi e controlla dal device
presentazioni Note e PowerPoint



Mirroring dal monitor al
tablet
e dal tablet al monitor

Condividi file dal device
al monitor

Usa il device per controllare
a distanza il monitor

CONNECT CONDIVISIONE E MIRRORING



Compatibilità

Monitor: Windows 7, 8, 8.1, 10

Device: iOS e Android

Download applicazione mobile

Da App Store e Google Play con indirizzamento diretto tramite scansione QR code.

Connessione al monitor

Via WiFi (è necessario che il PC del monitor ed il device si trovino sulla stessa rete WiFi) tramite scansione QR code.

Possibilità di impostare una password (facoltativa) per l'accesso. Possibilità di utilizzare il PC del monitor come hotspot WiFi. Memorizzazione automatica delle connessioni per accesso rapido.

Funzioni

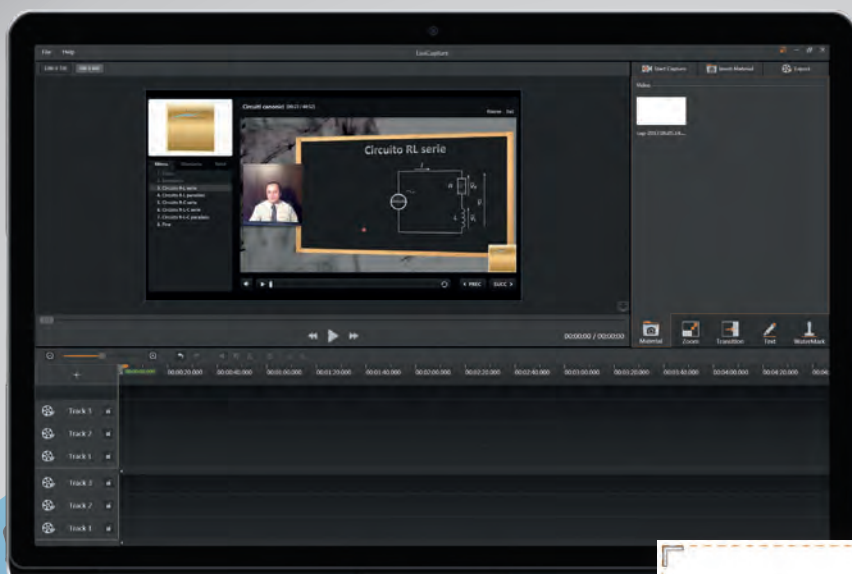
Fotografia: scatta una foto, scansiona un documento ed invialo al monitor. Presentazione: controlla dal device le presentazioni Note / PowerPoint dal device.

Mirroring dal monitor al device: visualizza sul device il contenuto del monitor e controllalo a distanza. Strumenti disponibili: tastiera, penna colorata per annotazioni in tempo reale.

Mirroring dal device al monitor: visualizza sul monitor il contenuto del device.

Carica: invia al monitor di una o più immagini dalla libreria fotografica del device. Strumenti disponibili: spotlight, zoom, penna colorata per annotazioni, rotazione immagine, sfoglia immagini.

TouchPad: utilizza il device come il trackpad di un notebook per controllare a distanza il monitor, con funzioni touch e pulsanti sinistro / destro



Software di montaggio audiovisivo, completo di timeline multitraccia, funzione di taglio e spostamento delle clip lungo la linea temporale, accesso a risorse multimediali locali, inserimento testi, watermark, zoom e transizioni



Software di registrazione audiovisivo da periferiche esterne (come webcam o document camera) o direttamente dal desktop, con personalizzazione dell'area di cattura e selezione della sorgente audio (microfono o audio di sistema)

CAPTURE

REGISTRAZIONE E MONTAGGIO VIDEOLEZIONI



EasiCapture è un software completo per la registrazione ed il montaggio audio video di lezioni, videotutorial e videocorsi. Si tratta di una soluzione estremamente potente, flessibile e di facile utilizzo pensata sia per i docenti che vogliono lavorare in modo innovativo, ad esempio con un approccio "flipped classroom", che per l'intera classe nel momento in cui si vogliono realizzare video e filmati di qualsiasi tipo.

Cattura video

- Cattura schermo
- Cattura da periferica (webcam, document camera etc.)
- Cattura a schermo intero
- Cattura di una porzione personalizzata dello schermo

Cattura audio sincrona

- Registrazione da microfono
- Registrazione da sorgente audio esterna
- Registrazione audio di sistema

Montaggio Video

- Tracce illimitate
- Taglio clip
- Separatore traccia audio
- Libreria materiale video
- Zoom e Transizioni video
- Inserimento testo
- Inserimento watermark
- Inserimento file esterni (immagini, audio etc.)
- Esportazione in formato .mp4

Palette per la gestione degli strumenti di scrittura e disegno con innovativo sistema tattile per la creazione dei campione colore



Sfondi di pagina specifici suddivisi per materia

Condivisione del materiale in cloud con connessione diretta a GoogleDrive e OneDrive

App gratuita (iOS e Android) per attività di test e verifica con i device degli studenti

NOTE SOFTWARE AUTORE ANDROID INTEGRATO NEL MONITOR

Interfaccia chiara e semplice da utilizzare

Sidebar Android sempre accessibile, anche utilizzando Windows. Strumenti disponibili: Quick note, Annotazione su schermo con penna colorata, Cattura schermata, Riflettore, Conto alla rovescia, Cronometro

Strumenti di disegno standard

Penna, pennello, gomma, pulisci pagina, forme geometriche

Strumenti di disegni artistici

Penna, matita, pennello a punta piatta, pennello a punta fine, penna stilografica, gomma

Mixer colore dinamico con supporto touch

Campionatore colore

Esportazione

Immagine (.jpg)

PDF (.pdf)

Standard Vector Graphics (.svg)

BECTA CFF (.iwb)

Condivisione del materiale in cloud con connessione diretta a Google-Drive e OneDrive

Aree di lavoro

Creazione pagine illimitate con browser pagina

Configurazione dello sfondo di pagina (colore o immagine)

Accesso ai file di sistema o su unità USB:

Documenti (.ppt, .pptx, .doc, .docx, .xls, .xlsx, .pdf)

Lezioni Note

Immagini (.jpg, .jpeg, .png, .bmp, .gif)

Media (.avi, .asf, .wmv, .m2t, .mp4, .vob, .mkv, .divx, .xvid, .mov, .ssif, .mpeg, .mpe, and .m3u)

Funzione di ricerca file

Acquisizione Video

Connessione diretta a webcam, visualizzatori, document camera etc. con funzione di annotazione sulle immagini catturate

Air Class

Fino a 30 studenti possono essere coinvolti simultaneamente in attività di test e valutazione (a risposta multipla o aperta) tramite l'App gratuita scaricabile da AppStore (device iOS) e GooglePlay (device Android)

Accesso tramite scansione QR code

Test a risposta singola o risposta multipla

Gli studenti che hanno risposto vengono evidenziati

I risultati dei test e delle verifiche vengono visualizzati al termine della verifica sotto forma di grafico

Messaggistica: i testi digitati dagli studenti sui loro device vengono visualizzati in tempo reale sul monitor

SPECIFICHE TECNICHE

	TDP65	TDP75	TDP86
Codice	HIFP+65UIR20AAG-ST	HIFP+75UIR20AAG-ST	HIFP+86UIR20AAG-ST
Software inclusi	Note (Windows + Android), Connect, Capture (Windows)		
Retroilluminazione Pannello	Direct type LED		
Qualità Pannello	Grado A (esistono 3 pannelli di grado A sul mercato; i monitor TouchDisplay+ utilizzano esclusivamente il miglior 25% di questi)		
Dimensioni Schermo	143 x 80 cm	165 x 92,8 cm	189,5 x 106,5 cm
Diagonale Schermo	65"	75"	86"
Rapporto d'Aspetto	16:9		
Risoluzione	UltraHD 4K		
Profondità Colori	1.07 miliardi di colori (10bit)		
Luminosità	350 cd/m ² (Typ) / 300 cd/m ² (Min)	330 cd/m ² (Typ) / 300 cd/m ² (Min)	
Valore di Contrasto	1.200:1		
Angolo di Visuale	178°		
Longevità	30.000 hours		
Frequenza	60Hz		
Tempo di Risposta	8 ms		
I/O	1x HDMI Out, 4x USB 2.0 (2 sul pannello frontale), 2x USB 3.0 (1 sul pannello frontale), 2x Touch Out, 1x HDMI 2.0 In, 2x HDMI 1.4 In, 1x DP In, 1x VGA In, 1x VGA In, 1x Audio In, 1x RS232 Control, 1x Audio Out, 1x LAN, 1x COAX Out		
Audio	16W x 2		
Potenza	250W	400W	500W
Consumo	≤0.5W (Standby)		
Vetro Protettivo	Vetro temperato antiriflesso 4mm Mohs level 7		
Tecnologia Touch	Matrice ad infrarossi		
Driver	HID		
Tocchi Simultanei	20 touch, 10 writing		
Strumenti Input	Dita (anche con guanti) o qualsiasi oggetto solido		
Velocità Scansione	≥6mm (tocco singolo), ≥8mm (tocco multiplo)		
Velocità Tracciamento	<15 ms		
Precisione	±2 mm		
Risoluzione Input	32767 x 32767		
Dimensione Esterna	152 x 91 x 10 cm	176 x 103 x 10 cm	199 x 118 x 10 cm
Peso Netto	44 Kg	60 Kg	78 Kg
VESA	600 x 400 mm	800 x 400 mm	
Slot OPS	Slot proprietario per PC integrato (no standard OPS)		
OS Integrata	Android 5.1		
CPU Integrata	ARM Cortex A53 Dual Core CPU		
GPU Integrata	Dual Core		
RAM	2 Gb		
SSD	16 Gb		
Garanzia	3 anni		
Certificazioni	CE, RoHS		
Dotazione Inclusa	1x Cavo di alimentazione EU / UK (3m), 1x HDMI (3m), 1x VGA (5m), 1x USB (5m), 1x Cavo Audio (5m), Staffa di Montaggio VESA, Manuale utente, Guida rapida, 1x Telecomando, 3x penne passive		



HELGI

THE DIGITAL COURTYARD

Helgi Europe
education@helgi-solutions.com
business@helgi-solutions.com
www.helgi-solutions.com

ACCESSORI OPZIONALI



Mini PC
(slot proprietario)

MT21JW-4G-128SSD
MT21JW-8G-256SSD